



Strategisch Communicatieframe

auteur	status	versie	toelichting
Gaby Krikke	Vastgesteld door MT/DB	0.3	
documentbeheer	locatie	datum	bestemd voor
Gaby Krikke		7-2-17	<ul style="list-style-type: none">- team Communicatie- Bestuur- MT- medewerkers Noorderzijlvest

Inleiding

De wereld waarin wij leven en werken verandert. Snel. Daar moet je als organisatie op in kunnen spelen. Dat vraagt om alertheid en flexibiliteit. Ook wat beleid betreft. Wat heb je immers aan een beleidsplan als de realiteit je voortdurend inhaalt? Vandaar dat het strategisch communicatiebeleid van Noorderzijlvest is uitgewerkt aan de hand van het Strategisch Communicatieframe. Deze methode is ontwikkeld door Betteke van Ruler, hoogleraar Communicatiewetenschap, en Frank Körver.

Flexibele strategie

In het traditionele communicatieplan wordt vooraf bepaald welk resultaat je gaat behalen en welke route je daarbij volgt. Dat werkt echter alleen als je alle omgevingsvariabelen onderweg onder controle houdt en dat kan in het communicatievak bijna nooit. Het moet dus veel flexibeler, maar ook voor flexibel plannen is een methode nodig.

Het Strategisch Communicatieframe is zo'n methode. Het frame vraagt om het maken van scherpe keuzes, maar ook om het afleggen van verantwoording aan dat wat we doen (accountability). Eenmaal ingevuld vormt het een dynamisch gespreksdocument dat, als antwoord op in- en externe ontwikkelingen, gemakkelijk aangepast kan worden. Strategievorming is een continu proces. Door regelmatig te reflecteren onderhouden we de strategie. Doen we nog het juiste? Zijn de gemaakte keuzes nog relevant? Heeft dat wat we doen effect? Het frame hangt zichtbaar op het prikbord en verstoft niet in bureaulades.

Een gezamenlijke koers

Het frame is in samenwerkingsverband tot stand gekomen. Naast deskresearch en literatuurraadpleging, hebben verschillende mensen in verschillende settings meegedacht over en input gegeven voor het frame. Daarbij hebben individuele gesprekken plaatsgevonden met alle DB-leden, MT-leden en verschillende medewerkers (gebiedscoördinatoren, teamleiders, coördinatoren) en enkele uitwerksessies met het team Communicatie. Er is tevens aansluiting gezocht op het landelijk communicatiebeleid, dat vanuit de werkgroep Communicatie is opgesteld en via het CBCF is vastgesteld.

Bespreekdocument

Het resultaat is een effectief bespreekdocument. Het frame is een visie op communicatie en beschrijft waar wij als team verantwoordelijk voor gehouden kunnen worden. Doen zich nieuwe ontwikkelingen voor, dan kijken we weer kritisch naar deze verantwoordelijkheden en de gestelde prioriteiten. Dat maakt ons als organisatie, maar ook als team, een stuk wendbaarder dan met een strak in tijd gefaseerd communicatieplan.

Namens team Communicatie

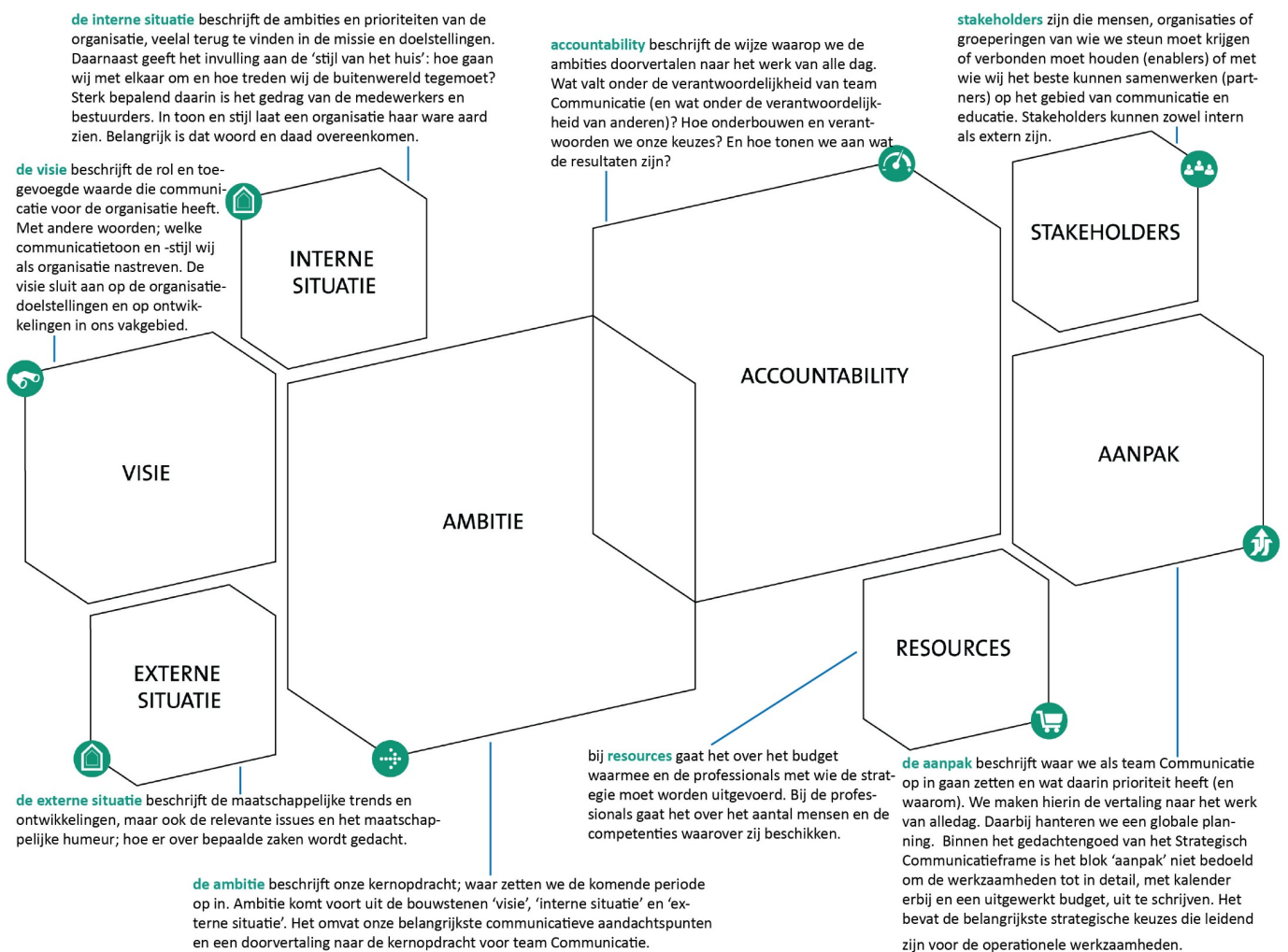
Gaby Krikke

januari 2017

Leeswijzer Strategisch Communicatieframe

Het Strategisch Communicatieframe bestaat uit verschillende ‘bouwstenen’. ‘Het frame is een iteratief model. Keuzes in de ene bouwsteen hebben gevolgen voor de keuzes in andere bouwstenen. ¹ De linkerhelft van het frame helpt richting te kiezen, de rechterhelft gaat over realisatie.

‘Waarop je accountable bent moet overeenkomen met je ambitie. Vandaar dat in het strategisch communicatieframe de twee bouwstenen accountability en ambitie zo dicht bij elkaar staan.’²



¹ Het Strategisch Communicatieframe, Betteke van Ruler/Frank Körver (2014), p. 26

² Het Strategisch Communicatieframe, Betteke van Ruler/Frank Körver (2014), p. 89

